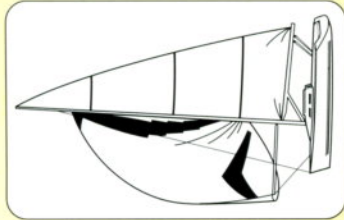
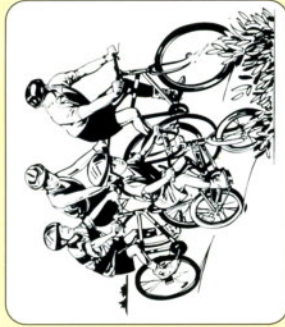


Urlaubsspaß



am
Dennenloher See
Hesselberg
Altmühlsee
Kleinen u. Großen
Brombachsee
durch

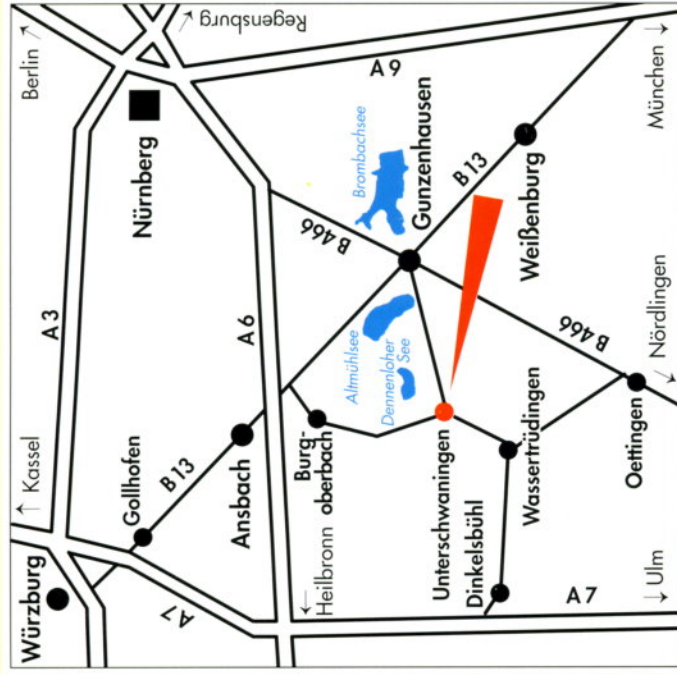
Surfen
Segeln
Radfahren
Bootsfahren
Baden
Angeln
Wandern



Freizeit-Tipps der näheren Umgebung:

Schiffahrt auf dem Altmühl- und Brombachsee
Besuch der Vogelinsel im Altmühlsee
Waldbad und Hallenbad Juramare in Gunzenhausen
Geologischer Lehr- und Wanderpfad auf dem Hesselberg
Besuch der Heimatmuseen in Weitingen und Wittelshofen
Empfehlenswert ist der Besuch der historischen Städte Dinkelsbühl, Ansbach und Rothenburg.
Für geschichtlich Interessierte gibt es ein reiches Angebot an Schlössern, Kirchen, Burgen und Fachwerkbauten.

Unsere Übersichtskarte möchte Ihnen die Anreise erleichtern



Bahnstationen: Gunzenhausen oder Ansbach
Diese DB-Stationen sind mit Interregio-Zügen (IR) erreichbar.

**Wir würden uns freuen,
wenn Sie Ihren Urlaub bei uns
verbringen würden.**

Ihre

Familie Hofmann

Ferienwohnung

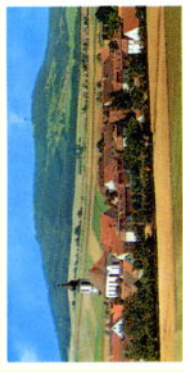
„Schlosshof“



Fritz u. Helga Hofmann
Schlossstraße 4
91743 Unterschwaningen

Telefon 09836/732
Fax 09836/570318

Unterschwaningen liegt östlich des 689 m hohen Hesselberges, der höchsten Erhebung Mittelfränkens, zwischen der „Romantischen Straße“ und dem „Neuen Fränkischen Seenland“.



Die Geschichte des Ortes liegt im Dunkeln. Es darf angenommen werden, dass sehr frühzeitig Menschen hier siedelten. Funde aus keltischer und römischer Zeit (Limes, Kartelle) belegen dies.

Die Glanzzeit erlebte der Ort, als drei Markgräfinnen des Fürstentums Brandenburg-Ansbach hier lebten. Darunter Friederike-Louise, eine Schwester des Preußenkönigs Friedrich des Großen.

Zeitzeugen aus dieser Zeit sind Reste der ehemaligen Sommerresidenz und des künstlich angelegten Kanals, die Dreifaltigkeitskirche und das barocke Pfarrhaus.



Erkunden Sie die waldrreiche Landschaft auf gut markierten Wegen durch Wanderungen und Radtouren rund um den Hesselberg sowie durch die Heide. In unmittelbarer Nähe liegt der Denntenloher See, den Sie in etwa 30 Gehminuten erreichen.

Willkommen auf dem

„Schlosshof“

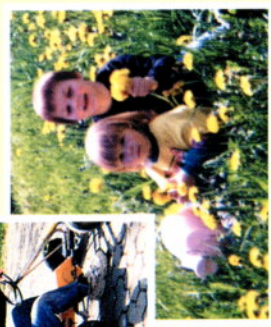
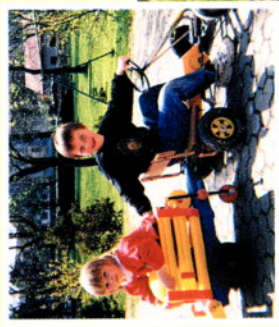
Urlaub bei uns, das heißt

erholen und sich wohlfühlen abseits von verkehrsreichen Durchgangsstraßen in ruhiger Lage.

Verbringen Sie die schönsten Wochen des Jahres dort, wo einst drei

Markgräfinnen des Fürstentums Brandenburg-Ansbach (1712 – 1791) lebten.

Ob Aktivurlaub oder nur zum Relaxen – bei uns sind Sie genau richtig!



Unsere Ferienwohnung von 82 qm, geeignet für 2 bis 5 Personen, befindet sich in einem Anbau mit separatem Eingang.

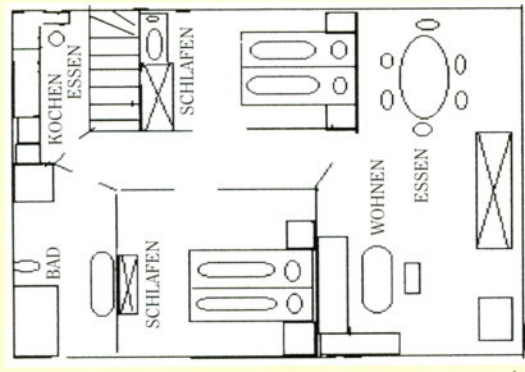
Auf unserer Liegewiese mit Spielgeräten und Grillplatz finden Kinder und Eltern Spaß und Entspannung.

In unserer eingerichteten Ferienwohnung erwarten Sie

... ein großes Wohnzimmer mit SAT-TV, eine Polsterstuhlgarnitur und ein Essplatz.

... eine komplett eingerichtete Küche mit Kaffeemaschine, Toaster und Eierkocher.

... ein Badezimmer mit Badewanne, Dusche, WC und Doppelwaschbecken.



... zwei Schlafzimmer, Zusatzliege sowie ein Kinderbett.

Wir stellen während Ihres Aufenthaltes Bettwäsche und Geschirr zur Verfügung.

